



Приложение № 1.1
к Правилам землепользования и застройки территории
муниципального образования "Сельское поселение "Деревня Буда"
Кировского района Калужской области



ООО «ПК GEO» 2024 г.
www.geo.su



КАРТА ГРАДОСТРОИТЕЛЬНОГО ЗОНИРОВАНИЯ муниципального образования "Сельское поселение "Деревня Буда" Кировского района Калужской области

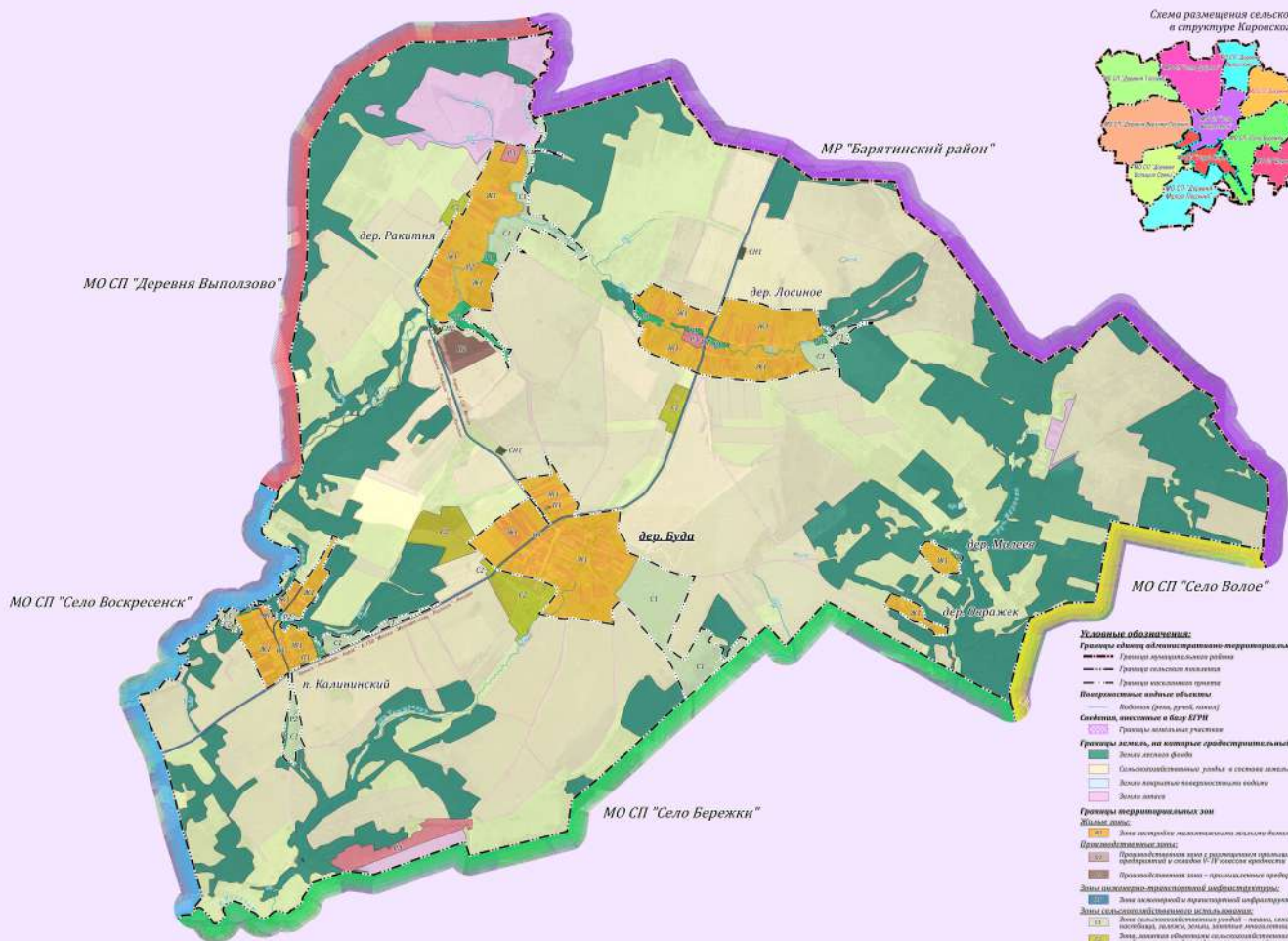
П
Р
Л
В
И
Л
Л

З
Е
М
Л
Е
П
О
Л
Ь
З
О
В
А
Н
И
Я

И

З
Д
Е
Т
Р
О
Й
К
И

Схема размещения сельского поселения
в структуре Кировского района



- Условные обозначения:**
- Границы единой области территориального деления
 - Границы муниципального района
 - Границы сельского поселения
 - Границы населенных пунктов
 - Водные объекты:
 - Водоемы (реки, ручьи, каналы)
 - Свалочные, инвентарные и безв. БТИ
 - Границы земельных участков
 - Границы земель, на которых градостроительный режим не устанавливается
 - Земли лесного фонда
 - Сельскохозяйственные угодья в составе земель сельскохозяйственного назначения
 - Земли населенных пунктов
 - Земли лесного назначения
 - Границы территориальных зон
 - Жилые дома:
 - Земли для размещения объектов жилищного назначения
 - Дорожно-транспортные зоны:
 - Промышленные зоны с преобладанием производственных предприятий и складов (I-IV классы вредности)
 - Промышленные зоны - производственные предприятия III - I классов вредности
 - Земли инженерно-технической инфраструктуры:
 - Земли инженерной и транспортной инфраструктуры
 - Земли сельскохозяйственного назначения:
 - Земли сельскохозяйственного назначения - пашни, сенокосы, пастбища, залежи, земли резервного назначения сельскохозяйственного назначения
 - Земли населенных пунктов сельскохозяйственного назначения и территории для ведения сельскохозяйственного производства
 - Земли рекреационного назначения:
 - Земли рекреационного назначения
 - Земли для размещения объектов:
 - Земли для размещения объектов (парки, скверы, набережные, пляжи)
 - Земли для размещения объектов
 - Земли специального назначения:
 - Земли для размещения объектов, объектов инженерной, транспортной

1:15 000
в 1 сантиметре 150 метров