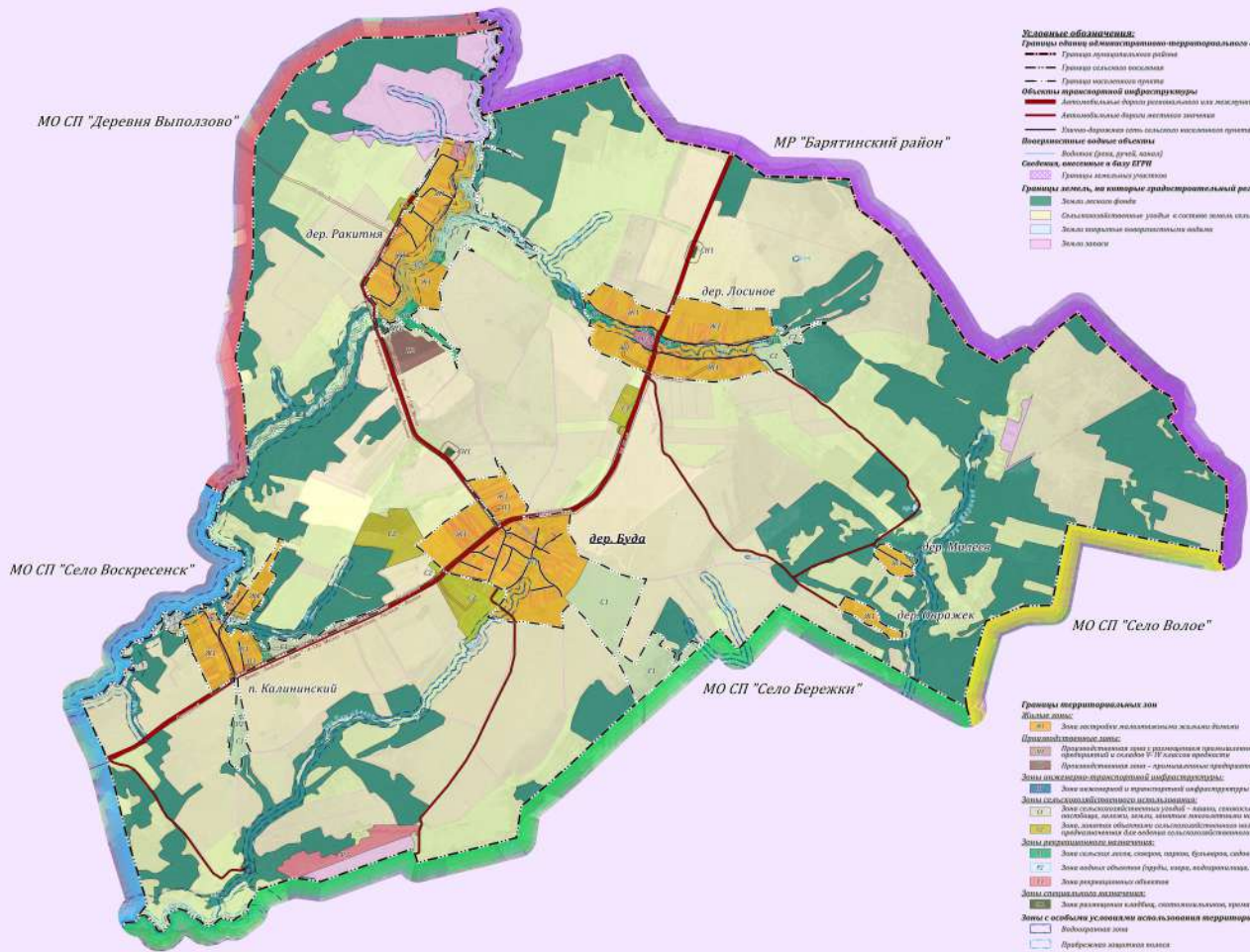




**КАРТА ГРАНИЦ ЗОН С ОСОБИМИ УСЛОВИЯМИ ИСПОЛЬЗОВАНИЯ ТЕРРИТОРИИ**  
муниципального образования "Сельское поселение "Деревня Буда"  
Кировского района Калужской области

П  
Р  
Л  
В  
И  
Л  
А  
  
З  
Е  
М  
Л  
Е  
П  
О  
Л  
Ь  
З  
О  
В  
А  
Н  
И  
Я  
  
И  
  
З  
Д  
Е  
Т  
Р  
О  
Й  
К  
И



- Условные обозначения:**
- Границы объектов административно-территориального деления
    - Границы административного района
    - Границы сельского поселения
    - Границы населенного пункта
    - Границы территории инфраструктурной
  - Объекты транспортной инфраструктуры
    - Автомобильные дороги регионального или межмуниципального назначения
    - Автомобильные дороги местного назначения
    - Линейно-архитектурные элементы инженерных сетей
    - Водные (рек, ручьи, каналы)
  - Выделенные земельные участки
    - Границы земельных участков
  - Границы земель, на которые градостроительный регламент не устанавливается
    - Земли лесного фонда
    - Сельскохозяйственные угодья в составе земель сельскохозяйственного назначения
    - Земли населенных пунктов
    - Земли особо охраняемых территорий и объектов
    - Земли запаса
- Границы территориальных зон**
- Жилая зона
    - Зона для размещения многоквартирных жилых домов
  - Производственная зона
    - Зона для размещения объектов производственного назначения и объектов 9-19 классов опасности
  - Зона инженерно-транспортной инфраструктуры
    - Зона инженерной и транспортной инфраструктуры
  - Зоны сельскохозяйственного назначения
    - Зона сельскохозяйственных угодий - пашни, сенокосы, пастбища, залежи, земли для размещения скота и птицы
    - Зона земель для размещения объектов сельскохозяйственного назначения и объектов для ведения сельскохозяйственного производства
  - Зоны рекреационного назначения
    - Зона рекреационная, спортивная, парковая (парки, скверы, сады)
    - Зона объектов отдыха (парки, скверы, водохранилища, пляжи)
    - Зона рекреационная объектная
  - Зоны специального назначения
    - Зона размещения объектов, связанных с образованием, наукой, здравоохранением, культурой
  - Зоны с особыми условиями использования территории
    - Водоохранная зона
    - Дорожно-транспортная зона
    - Водоохранный объект
    - Специально-защитная зона предприятий, сооружений и иных объектов
    - Образная зона инженерных коммуникаций и объектов
    - Дорожная зона
    - Зона санитарной охраны источников водоснабжения
    - Дорожная зона, отнесенная к категории и соответствующая функциональному назначению
  - Объекты озеленения в границах административных районов
    - Границы земель, подлежащих озеленению

1:15 000  
в 1 сантиметре 150 метров